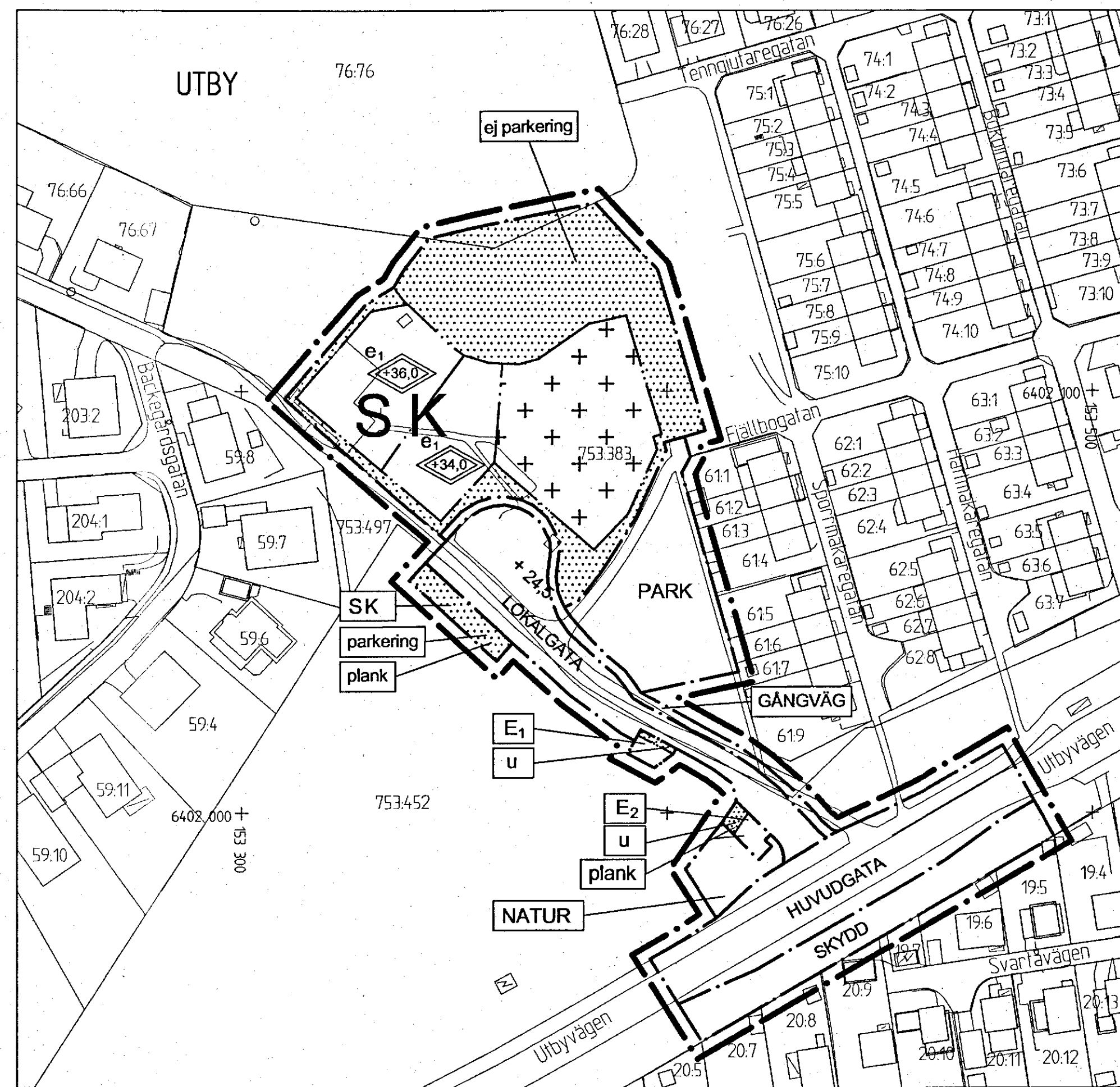


GRUNDKARTA



PLANKARTA

10 0 50 100m  
Skala 1:1000

BETECKNINGAR PÅ PLANKARTAN

- — — Linje som ligger 3 m utanför planområdets gräns
- — — Användningsgräns
- — — Egenskapsgräns

BETECKNINGAR PÅ GRUNDKARTAN

- — — Användningsgräns som utgår

PLANBESTÄMMELSER

Följande gäller inom områden med nedanstående beteckningar. Där beteckning saknas gäller bestämmelsen inom hela området. Endast angiven användning och utformning är tillåten.

1. ANVÄNDNING AV ALLMÄN PLATS

- HUVUDGATA Trafik mellan områden
- LOKALGATA Lokal trafik
- GÅNGVÄG Gångväg
- NATUR Naturmark
- PARK Parkmark
- SKYDD Skyddsvall, bullerskärm, gångväg

2. ANVÄNDNING AV KVARTERSMARK

- S Skola, förskola
- K Kontor
- E<sub>1</sub> Transformatorstation
- E<sub>2</sub> Återvinningsstation

3. UTFORMNING AV ALLMÄNNA PLATSER

- + 00,0 Föreskriven höjd över nollplanet
- plank Plank får uppföras

4. UTNYTTJANDEGRAD

Högsta medgivna sammanlagda byggnadsarea för områden betecknade med e<sub>1</sub> är 700 kvm häruöver tilläts kompletterbyggnader.

5. BEGRÄNSNINGAR AV MARKENS BEBYGGANDE

- Byggnad får inte uppföras.
- Marken får bebyggas med kompletterbyggnader.
- Marken skall vara tillgänglig för allmännyttiga underjordiska ledningar.

6. MARKENS ANORDNANDE

- parkering Bilparkeringsplatser får anordnas
- ej parkering Bilparkeringsplatser får inte anordnas
- plank Plank får uppföras

7. PLACERING, UTFORMNING OCH UTFÖRANDE

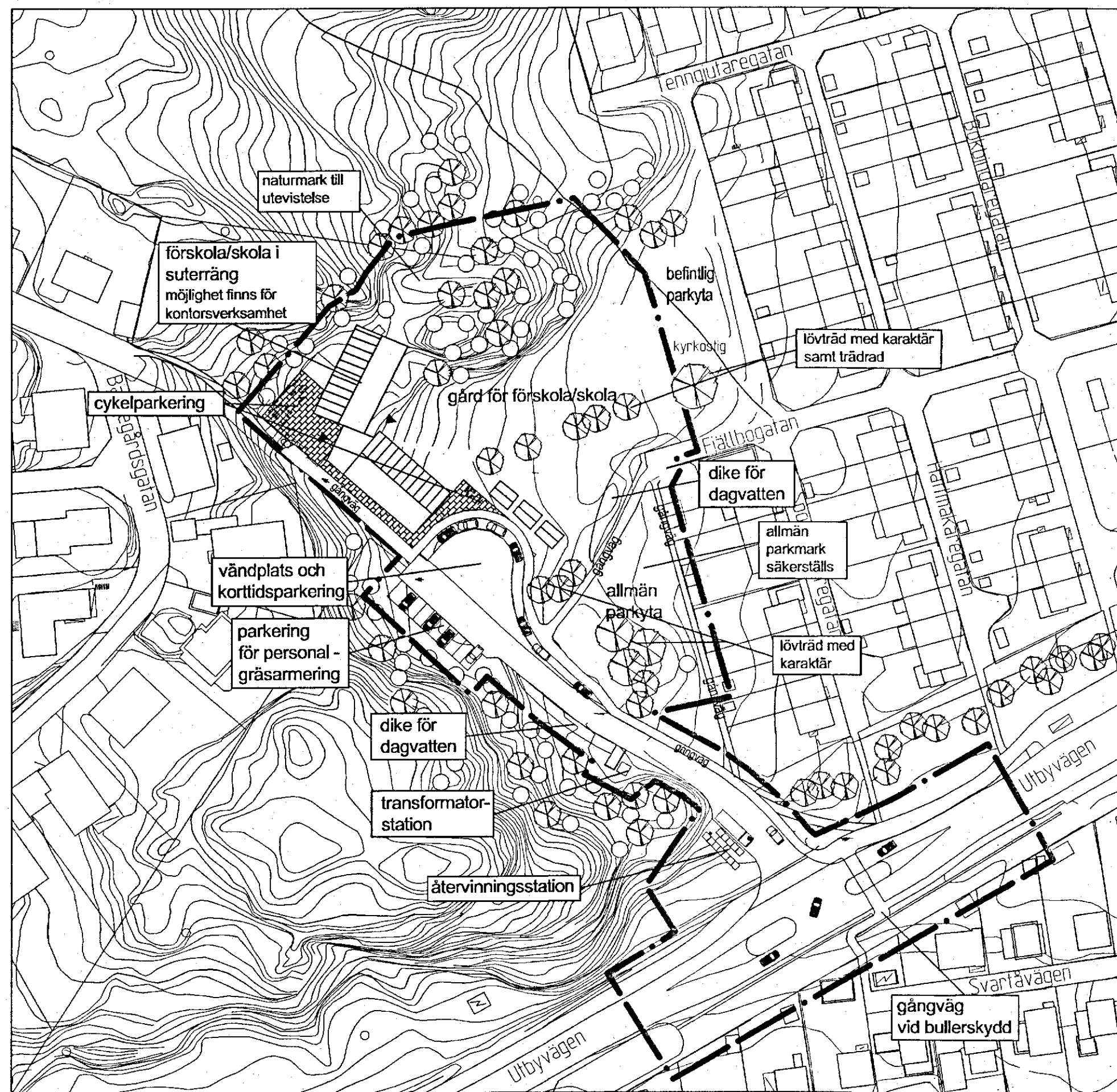
Högsta byggnadshöjd för kompletterbyggnad är 3,0 m.  
Lägsta golvnivå 0,3 m över marknivå i förbindelsepunkten.  
Högsta nockhöjd över nollplanet

8. ADMINISTRATIVA BESTÄMMELSER

Genomförandetiden är 5 år från den dag planen vinner laga kraft.

UPPLYSNINGAR

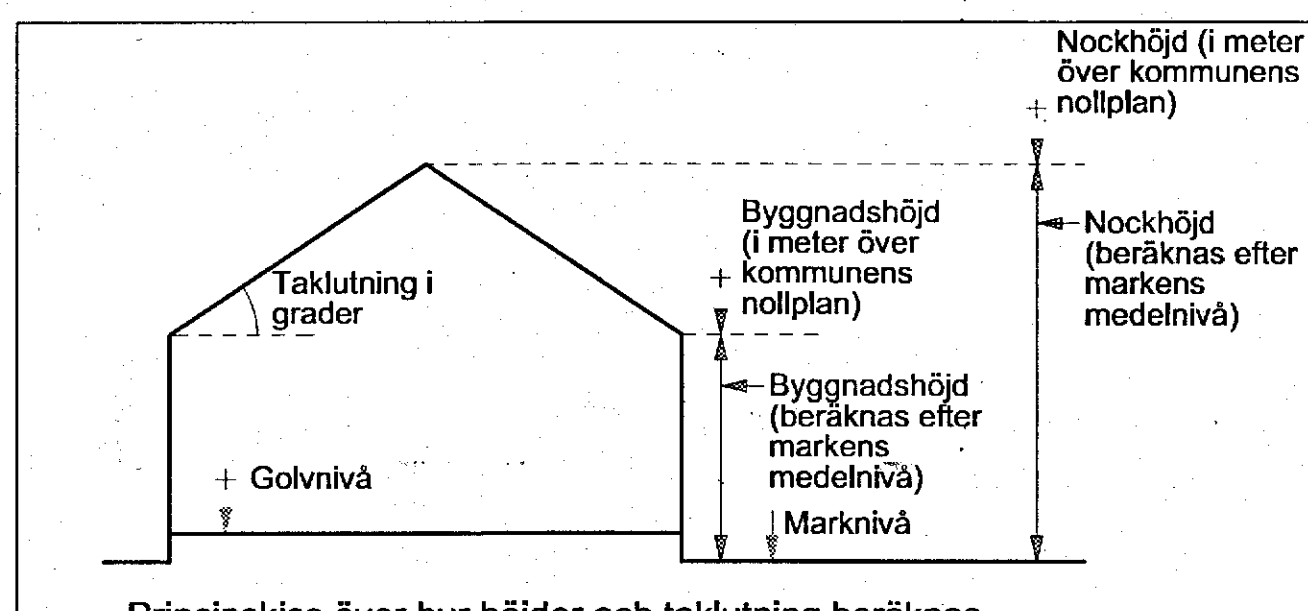
Dagvatten omhändertas lokalt genom infiltration och fördröjningsmagasin. Ådellövträd inom och i anslutning till planområdet hanteras utifrån kommunens naturvårdsprogram.



ILLUSTRATIONSRTNING



ÖVERSIKTSKARTA



Principskiss över hur höjder och taklutning beräknas.

HANDLINGAR

- plankarta med bestämmelser
- planbeskrivning
- illustrationsritning
- grundkarta
- fastighetsförteckning
- samrådsredogörelse I och II
- granskningsutlåtande

BESLUT (Plankarta,-bestämmelser)

BN granskning 2015-05-19 § 214  
BN godk./antag. 2015-09-29 § 380  
KF antagande 2016-07-05 / PS  
Laga kraft

PLANHANDLINGAR

Plankarta med bestämmelser  
Planbeskrivning

Detaljplanen är upprättad enligt PBL 2010:900, normalt planförfarande

GRUNDKARTAN

Grundkartan upprättad genom utdrag ur digitala primärkartans databas. Referenssystem i plan/ höjd: SWEREF 99 12 00/ RH 2000 Geodataavdelningen 201X-XX-XX

Beteckningar: Enligt Lantmäteriverkets Handbok till Mätningkungörelsen - Kartografi (HMK-Ka) med de avvikelser som redovisats i beteckningarna.

Lars Fredén Avd.chef

Sonja Johansson

Göteborgs Stad  
Stadsbyggnadskontoret

Detaljplan för  
FÖRSKOLA MM VID FJÄLLBOGATAN  
inom stadsdelen Utby i Göteborg

Göteborg 2015-05-19 Rev. 2015-09-29  
Gunnel Jonsson Planchef  
Per Osvälds Konsultsamordnare  
Karin Harlin Planarkitekt, Krook & Tjäder

PLANKARTA

2aa 5302

2aa 5302  
St